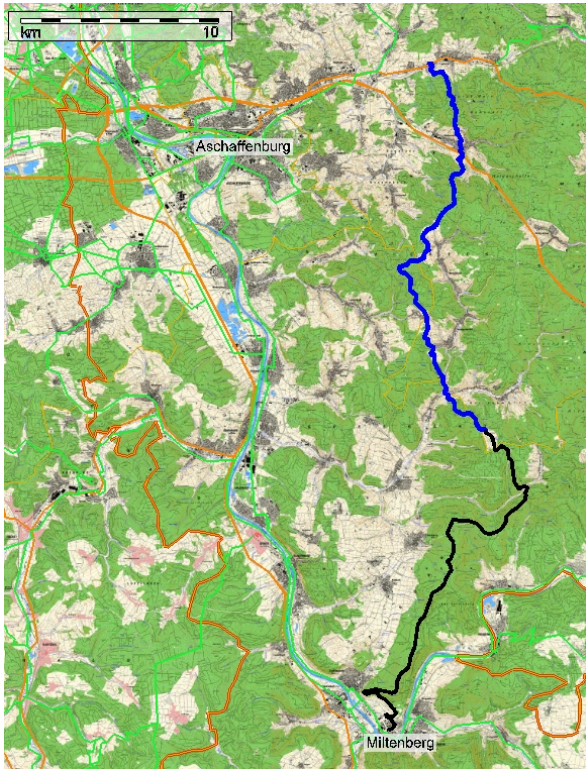


Spessartmäuse 2014 / Wanderung Nr. 17:

Datum: Samstag, 10.05.2014, bis Sonntag, 11.05.2014
Start: 08:00 Uhr Laufach Bahnhof
Streckentyp: Streckenwanderung
Wanderstrecke: 1. Wandertag: Laufach – Hohe Warte – Geishöhe 26,1 km / 905 Hm
2. Wandertag: Geishöhe – Kloster Engelberg – Miltenberg Bahnhof 26,2 km / 384 Hm
Wanderdaten: 52,3 km / 1.289 Hm
Einkehr: Übernachtung Geishöhe
Index: 20140511

Streckenverlauf:



Höhenprofil:

